

ARTS PLASTIQUES



Spécialité

ARTS PLASTIQUES

La spécialité Arts Plastiques se fonde sur les formes de la création artistique contemporaine et leur mise en relation avec celles léguées par l'histoire de l'art mais aussi avec d'autres champs de connaissances. Ainsi, l'élève ayant bénéficié d'un enseignement artistique aura acquis des compétences qui lui faciliteront la poursuite d'études en arts ou nécessitant une culture générale solide, ouverte et sensible.

L'ORGANISATION:

- ◆ 4 h/sem. en Première
- ◆ 6 h/sem. en Terminale

IL FAUT AIMER...

les **arts**, la **culture**, l'**histoire**, la **création** et l'**observation**.



POUR S'ORIENTER VERS...



L'Architecture Le Design

L'Illustration

La Culture L'Animation

La Communication

ÉPREUVES:

- ◆ Epreuve écrite de 3h30 coef.8 : Analyse d'un corpus d'oeuvre et réflexion sur certains aspects de la création artistique (12pts) + un sujet au choix, soit un commentaire critique d'un document sur l'art, soit une note d'intention pour un projet d'exposition(8pts).
- ◆ Epreuve orale de 30 min coef.8 : 10 min pour présenter un dossier (12pts)+ entretien avec le jury(8pts).



LA SPECIALITE ARTS PLASTIQUES PROPOSE:

- le **contact** direct avec les **oeuvres**, les **artistes** et les **institutions culturelles** à travers des **partenariats**
- des **pratiques diversifiées** (dessin, peinture, photographie, volume, installation, vidéo, infographie, performance, etc.) pour **expérimenter**. La pratique **développe l'inventivité** et affine les capacités expressives de l'élève
- une **culture artistique** opérante, structurée et **transférable** qui constitue pour l'élève un corpus de **références pratiques, historiques** et **théoriques**.

AU PROGRAMME

**En Première et en Terminale
des pistes de réflexion**

La représentation, ses langages, moyens plastiques et enjeux artistiques

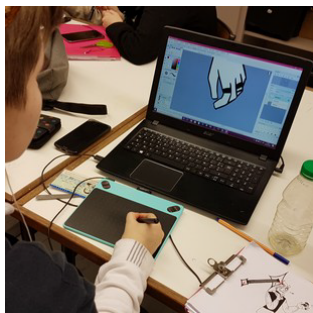
La figuration et l'image, la non-figuration

La matière, les matériaux et la matérialité de l'œuvre
La présentation de l'œuvre

La monstration et la diffusion de l'œuvre, les lieux, les espaces, les contextes

La réception par un public de l'œuvre exposée, diffusée ou éditée

L'idée, la réalisation et le travail de l'œuvre



CONTACTS

ce.0030025l@ac-clermont.fr

Lycée Madame de Staël
03100 Montluçon

